

PLOUGUERNEAU VOUGOT
SAINT-PABU CORN AR GAZEL

ÉTÉ
2023

NAVETTE littorale DU PAYS DES ABERS

3 navettes par jour
à partir de 2 €

BAC
ou
Treizh
GRATUIT
"Bac an Treizh"
Traversée de
l'Aber Wrac'h
en bateau!

INFORMATIONS pratiques

- Présentez-vous à l'arrêt 5 minutes avant l'heure de passage prévue.
- Pour demander l'arrêt de l'autocar, faites signe au conducteur.
- Préparez votre titre de transport ou votre monnaie si vous achetez votre titre de transport au conducteur. Merci de faire l'appoint.
- Les bagages trop encombrants ne tenant pas sous les sièges, dans les porte-bagages et les soutes, pourront être refusés. Les bagages restent sous la responsabilité de leur propriétaire.
- Les animaux ne sont pas admis à bord des véhicules, exception faite des animaux domestiques de petite taille transportés dans des paniers et des chiens guides d'aveugles et d'assistance tenus en laisse et sur présentation d'un justificatif pour les chiens guides en formation/ apprentissage.
- Les objets individuels de mobilité sont autorisés en soute en fonction de l'espace disponible et sous réserve qu'ils soient pliés dans une housse.
- Plus de 4 personnes, garantes vos places au 02 98 04 70 02.

Renseignements

Office de Tourisme du Pays des Abers
1 rue Jean Tromelin, 29870 Lannilis
02 98 04 05 43
office@abers-tourisme.com
www.abers-tourisme.com

La navette littorale
vous est proposée
par le Pays des Abers.



Cap sur la Route des phares !

En mer, sur terre et même entre les deux... Les phares des abers, c'est un voyage du plus haut d'Europe jusqu'au plus mignon ! Ici, on file à marée basse découvrir l'expo du phare de l'île Wrac'h, on revient à terre flâner dans le jardin du "paradis" de Lanvaon ou on prend la mer pour se mesurer aux 383 marches du vertigineux grand phare de l'île Vierge !

Découvrez toute la route des phares sur
brest-terres-oceanes.fr



Le Tro Breizh devient "tro bon"

Lichouerie (n.f.)

Mot à employer sans
modération !

Désigne une gourmandise.
C'est un dérivé de "lichoux"
qui signifie "gourmand",
lui-même dérivé de "licher",
une variante de lécher.
Bref, que du bonheur !

Faites le tour des lichoueries*
et des gourmandises signatures des abers !

- Huîtres, crustacés & tartare d'algues
- Pain & beurre salé
- Crêpes & far
- Ormeaux de pleine mer (pêché très mignon)
- Fromage des abers
- Moules & frites
- Chocolats des Abers
- Bière locale
- Kig ha Farz (même en été !) et autres spécialités locales

NB : tout cocher, c'est déjà un peu parler breton !

Voir la vie en glaz !

Le long du chemin, passage obligé au cœur des cordons dunaires : pour décompresser, il n'y a pas mieux !

Du sable plein les chaussures ? Une petite plongée s'impose ! C'est vrai qu'elle est un peu fraîche, mais le décor vous fera oublier la chair de poule (et les courbatures) !

Pour jouer dans l'eau sans trop se mouiller, prenez le large ! Pour explorer les recoins de la rivière ou s'engager dans un slalom tonique entre les îlots, le kayak sera votre meilleur ami !

En quête de sensations, goûtez l'énergie marine du spot de surf de La Grève Blanche, laissez-vous pousser des ailes avec les voiles de kite-surf, de catamaran, d'optimist, de planche ou embarquez pour une balade en vieux gréement !

Idee + : demandez la carte des itinéraires nautiques pour découvrir les secrets des abers à la pagaie



Tous ces plaisirs
sont à retrouver
chez les producteurs
présents sur les
marchés pendant
tout l'été (ou
directement à la
propriété !)

Les marchés permanents

Lannilis : mercredi matin et le 1^{er} dimanche du mois (marché bio)

Plouguerneau : jeudi matin

Les marchés estivaux de produits locaux et d'artisanat :

Landéda centre : mardi matin

Marché de Lilia en musique :
dimanche matin du 16/07 au 13/08

Port de l'Aber-Wrac'h :
vendredi après-midi du 14/07
au 15/08 (artisanat)

Tréglonou : mardi en fin
d'après-midi du 11/07 au 22/08
sur le domaine du manoir de Trouzilit

Saint-Pabu centre :
dimanche matin



CALENDRIER 2023

	L	M	M	J	V	S	D
Du 03/06 au 09/07						✓	✓
Du 10/07 au 03/09	✓	✓	✓	✓	✓	✓	✓

PLOUGUERNEAU SAINT-PABU

Plouguerneau	Le Vougot	09:00	13:30	17:15
	Centre (arrêt Salle Jean Tanguy)	09:07	13:37	17:22
	Le Korejou	09:11	13:41	17:26
	La Grève Blanche	09:13	13:43	17:28
	Lost an Aod	09:16	13:46	17:31
Lannilis	Bourg de Lilia	09:20	13:50	17:35
	Centre ouest (arrêt Kergonvel)	09:25	13:55	17:40
	Port de Paluden	09:30	14:00	17:45
Landéda	Gare de Saint-Antoine	09:33	14:03	17:48
	Port de L'Aber Wrac'h	09:40	14:10	17:55
Tréglonou	Landéda centre	09:45	14:15	18:00
	Sainte-Marguerite	09:49	14:19	18:04
Saint-Pabu	Pen ar Creach	09:55	14:25	18:10
	La Vallée verte - Centre Ouest	10:03	14:33	18:18
Lannilis	Rue du pont	10:05	14:35	18:20
	Centre	10:13	14:43	18:28
Tréglonou	Corn Ar Gazel	10:20	14:50	18:35

SAINT-PABU PLOUGUERNEAU

Saint-Pabu	Corn Ar Gazel	10:30	15:00	18:45
	Centre	10:35	15:05	18:50
Tréglonou	Rue du pont	10:43	15:13	18:58
Lannilis	La Vallée verte - Centre ouest	10:45	15:15	19:00
	Pen ar Creach	10:53	15:23	19:08
	Sainte-Marguerite	10:59	15:29	19:14
	Landéda centre	11:03	15:33	19:18
Plouguerneau	Port de L'Aber Wrac'h	11:08	15:38	19:23
	Gare de Saint-Antoine	11:15	15:45	19:30
	Port de Paluden	11:18	15:48	19:33
Plouguerneau	Centre ouest (arrêt Kergonvel)	11:23	15:53	19:38
	Bourg de Lilia	11:28	15:58	19:43
	Lost an Aod	11:32	16:02	19:47
	La Grève Blanche	11:35	16:05	19:50
	Le Korejou	11:37	16:07	19:52
Lannilis	Centre (arrêt Salle Jean Tanguy)	11:41	16:11	19:56
	Le Vougot	11:50	16:20	20:05

TARIFS

- de 26 ans : 2,00 € / 15,00 € le carnet de 10
 - + de 26 ans : 2,50 € / 20,00 € le carnet de 10
 - de 12 ans : Gratuit accompagné d'un adulte*
- *Un adulte peut accompagner 2 enfants

Tickets en vente à l'entrée de la navette.

Les Arrêts

- Le Vougot** Plage, marais et pointe du Curnic
- Plouguerneau centre** Arrêt: Salle Jean Tanguy
Centre, marché (jeudi matin), musée des goémoniers et de l'algue
- Le Korejou** Centre nautique, land'art, Maison de garde
- La Grève Blanche** Plage, vestiges archéologiques d'Illiz Coz, spot de surf
- Lost an aod** Plage, rocher de Beg Monom
- Bourg de Lilia** Arrêt: Lilia
Panorama et accès île Vierge, île Wrac'h, marché (dimanche matin)
- Plouguerneau ouest** Arrêt: Kergonvel
Accès centre, Légendes de trains
- Paluden** Port sur l'Aber Wrac'h
- Lannilis - Gare de Saint-Antoine** Accès bourg, marché (mercredi matin)
- Port de plaisance de l'Aber Wrac'h** Pôle nautique, sémaphore, abbaye Notre-Dame des Anges, liaison île Vierge
- Landéda bourg** Accès bourg, chapelle de Tromenec, marché (mardi matin)
- Sainte-Marguerite** Fort Cézon, massif dunaire, plage surveillée, presqu'île
- Pen ar Creach** Panorama Aber Benoît, marais du Broënnou
- Lannilis ouest** Vallée verte, accès centre-bourg
- Rue du pont** Accès centre
- Saint-Pabu centre** Arrêt: 81 rue du bourg
Accès centre, accès plage
- Corn ar Gazel** Plage, massif dunaire, Maison des Abers

GR34®

9,2 km

10,5 km

5,6 km

7,1 km

3,7 km

10,7 km

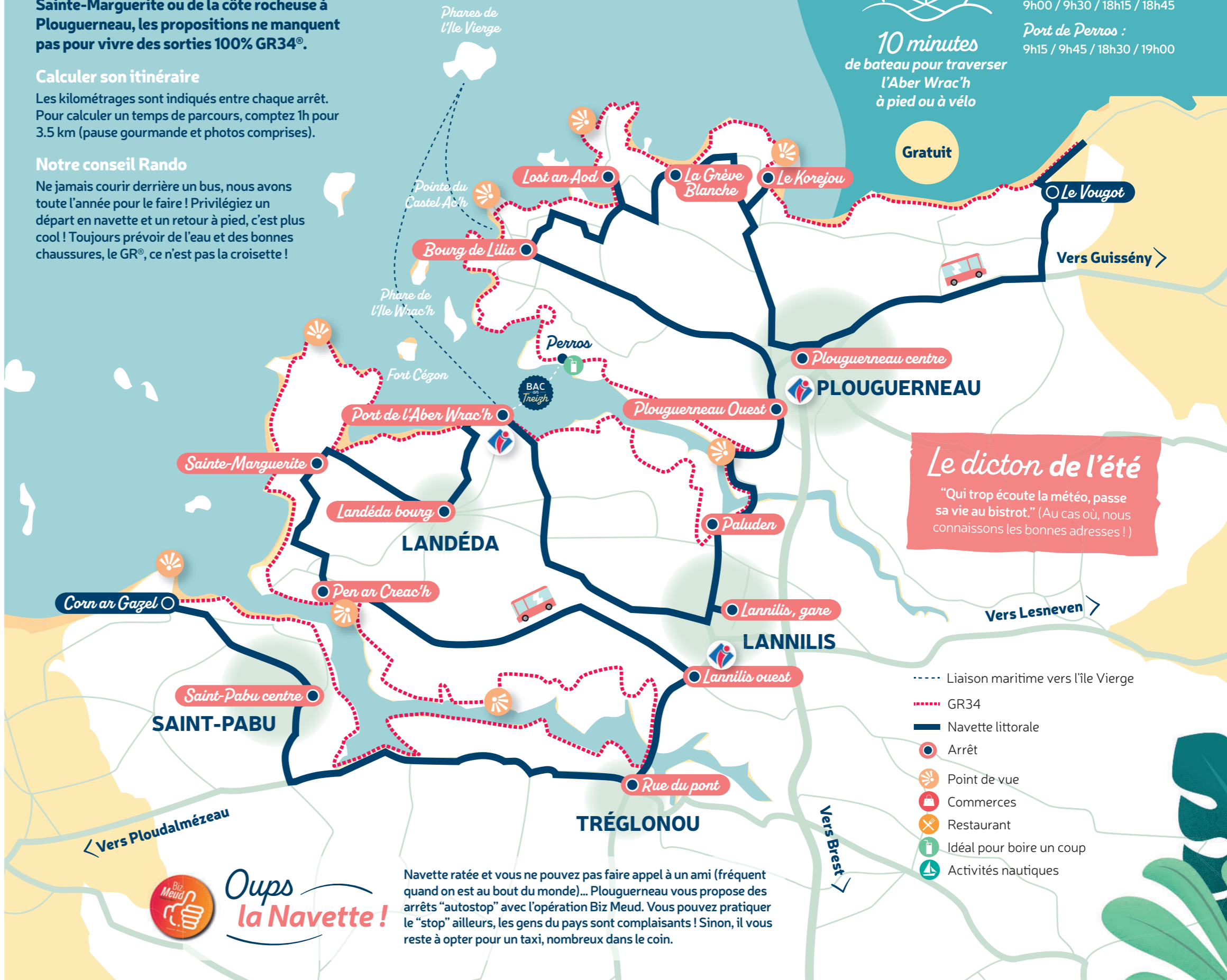
12,2 km

Avec la navette, le GR34®, c'est à la carte !

A la découverte des abers, de la presqu'île Sainte-Marguerite ou de la côte rocheuse à Plouguerneau, les propositions ne manquent pas pour vivre des sorties 100% GR34®.

Calculer son itinéraire
Les kilométrages sont indiqués entre chaque arrêt. Pour calculer un temps de parcours, comptez 1h pour 3.5 km (pause gourmande et photos comprises).

Notre conseil Rando
Ne jamais courir derrière un bus, nous avons toute l'année pour le faire ! Privilégiez un départ en navette et un retour à pied, c'est plus cool ! Toujours prévoir de l'eau et des bonnes chaussures, le GR®, ce n'est pas la croisière !



CALENDRIER

Du 9 juillet au 27 août : tous les jours sauf le samedi.

HORAIRES

Port de l'Aber Wrac'h : 9h00 / 9h30 / 18h15 / 18h45
Port de Perros : 9h15 / 9h45 / 18h30 / 19h00

10 minutes de bateau pour traverser l'Aber Wrac'h à pied ou à vélo

Gratuit

Le dicton de l'été
"Qui trop écoute la météo, passe sa vie au bistrot." (Au cas où, nous connaissons les bonnes adresses !)

- Liaison maritime vers l'île Vierge
- GR34
- Navette littorale
- Arrêt
- Point de vue
- Commerces
- Restaurant
- Idéal pour boire un coup
- Activités nautiques



Accédez à la carte en ligne et rejoignez l'arrêt le plus proche de vous.

BREIZHGO
Le réseau de transport public 100% Breizh
Allez plus loin avec les lignes Breizh Go régulières 14 et 20 vers Brest.
Plus d'informations sur Breizhgo.bzh



Navette ratée et vous ne pouvez pas faire appel à un ami (fréquent quand on est au bout du monde)... Plouguerneau vous propose des arrêts "autostop" avec l'opération Biz Meud. Vous pouvez pratiquer le "stop" ailleurs, les gens du pays sont complaisants ! Sinon, il vous reste à opter pour un taxi, nombreux dans le coin.